

# 緊急災害用浮棧橋

設置日

平成18年10月完成

ヨットイングワールド(株)

静岡県田方郡函南町平井1594-10

場所

千葉県成田市利根川

TEL : 0559-78-1477

FAX : 0559-78-1478

施主

国土交通省 (管理 消防署)

E-Mail info@yachtingworld.jp

<http://www.yachtingworld.jp/>

浮棧橋

1.5m x 24m

商品明細

渡り棧橋

1.2m x 3m

EZドック Lサイズ 8枚

カブラペア 21set

設置方法

鋼管杭 300 x 5本

手摺り 3m 16本

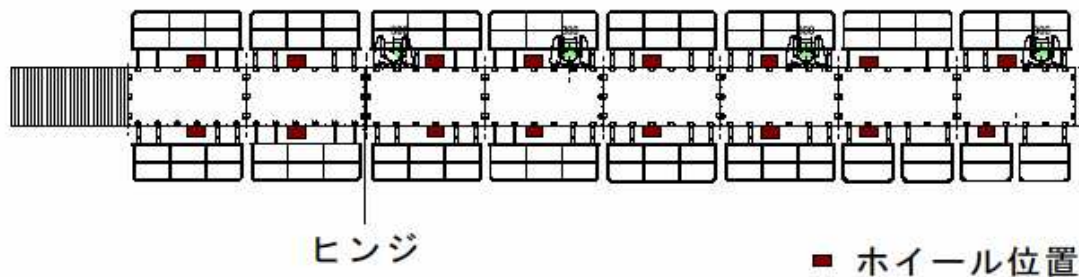
パイルガイド 5set

特徴

緊急増水時、一機に陸上げ可能

ホイール 16set

図面



設置画像



# 水上作業台船

海・河・ダム・池・湖の現場で活躍する組立式浮棧橋

持ち込み不可能な場所でも、組立式なのでOK！ 静岡県田方郡函南町平井1594-10  
ヨットイングワールド㈱  
TEL : 0559-78-1477  
FAX : 0559-78-1478  
E-Mail info@yachtingworld.jp  
http://www.yachtingworld.jp/

## EZドック

浮力  $2\text{m} \times 3\text{m}(\text{LLサイズ}) = 1814\text{kg}$   
水上運搬台船



## ピアフロート

浮力  $1\text{m}^2 = 400\text{kg}$   
サイズ  $3\text{m} \times 6\text{m} \times 2\text{機} = 36\text{m}^2$   
総浮力  $14400\text{kg}$



## 水上運搬台船

サイズ  $4\text{m} \times 9\text{m} = 36\text{m}^2$   
総浮力  $12600\text{kg}$



## 水上コンボ作業

サイズ  $4\text{m} \times 6\text{m} = 24\text{m}^2$   
総浮力  $9600\text{kg}$



## 水上ヘリポート



## パイプライン

サイズ  $2\text{m} \times 3\text{m} \times 8\text{機} = 48\text{m}^2$   
総浮力  $19200\text{kg}$



# 水上オートバイ海上係留

## 目的

東京都が管理している旧江戸川沿の係留施設が保管艇の減少により空きスペースの活用の為に人気がある水上オートバイ保留管理施設(ジェットラフト)を設置した

## 設置日

平成18年12月完成

## 場所

東京都江戸川区江戸川

## 施主

(財)東京都公園協会

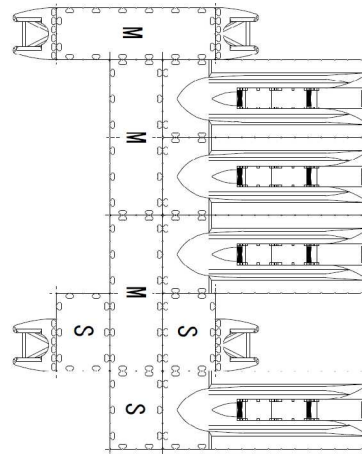
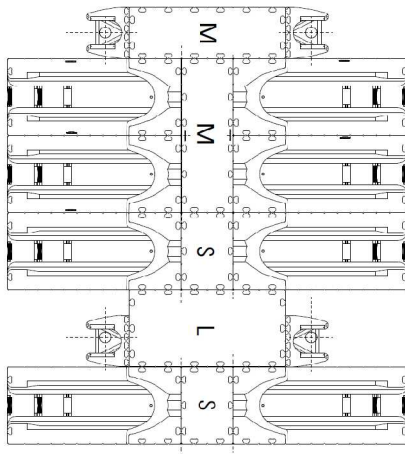
## 設置方法

鋼管杭

## 特徴

上下架が簡単、5秒で出艇OK

## 図面



ヨットイングワールド(株)  
静岡県田方郡函南町平井1594-10  
TEL : 0559-78-1477  
FAX : 0559-78-1478  
E-Mail [info@yachtingworld.jp](mailto:info@yachtingworld.jp)  
<http://www.yachtingworld.jp/>

## 商品明細

EZドック	ジェットラフト	8枚
	ジェットラフト	4枚
カブラベア		126set
パイルガイド		8set